

CICLOTURISMO

TRAIL

1 Capomele

19 km 2:00 h 531 mt 531 mt

BICI CONSIGLIATA | BEST BIKE DIFFICOLTÀ | DIFFICULTY

TREKKING BIKE E-BIKE

PUNTO DI PARTENZA | STARTING POINT Andora

Tappe | Stages

Andora | Colla Micheri | Lagoiuglia Poggio Brea | Via Mezzacqua

Profilo altimetrico | Elevation profile

Il percorso | The route

Piacevole pedalata che collega Andora a Lagoiuglia passando dall'antica abitata di Colla Micheri.

A nice ride that connects Andora and Lagoiuglia, passing via the ancient village of Colla Micheri.

2 Promontorio

18,7 km 2:00 h 467 mt 467 mt

BICI CONSIGLIATA | BEST BIKE DIFFICOLTÀ | DIFFICULTY

TREKKING BIKE E-BIKE

PUNTO DI PARTENZA | STARTING POINT Andora

Tappe | Stages

Andora | Strada del Metanodotto | Poggio Brea Lagoiuglia | Colla Micheri | Capomele

Profilo altimetrico | Elevation profile

Il percorso | The route

Percorso che collega Andora a Lagoiuglia, ideale per andare alla scoperta del territorio attraverso strade secondarie.

Tour that connects Andora and Lagoiuglia discovering the area via peculiar secondary roads.

3 Valmerula classic

40,3 km 4:00 h 693 mt 693 mt

BICI CONSIGLIATA | BEST BIKE DIFFICOLTÀ | DIFFICULTY

TREKKING BIKE E-BIKE

PUNTO DI PARTENZA | STARTING POINT Andora

Tappe | Stages

Andora | Bossaneto | Stellanello | Testico San Donnino | Poggio Brea

Profilo altimetrico | Elevation profile

Il percorso | The route

Il percorso che nessun visitatore di Andora dovrebbe farsi scappare. Un vero e proprio viaggio verso la Val Merula. Il rientro si effettua sul crinale che porta fino a Capo Mele.

The real mtb to visit tour is spectacular voyage into Val Merula. The way-back will be ridden along the ridge up to Capo Mele.

4 Rio Molledo

21,9 km 2:30 h 409 mt 409 mt

BICI CONSIGLIATA | BEST BIKE DIFFICOLTÀ | DIFFICULTY

TREKKING BIKE E-BIKE

PUNTO DI PARTENZA | STARTING POINT Andora

Tappe | Stages

Andora | Conna | Rio Molledo | Molino case nuove

Profilo altimetrico | Elevation profile

Il percorso | The route

Pedalata alla scoperta dell'antica abitata di Rio Molledo attraverso una salita non impegnativa che porta a Conna.

Discovering the ancient village of Rio Molledo through a non demanding hill that brings you till Conna.

5 Dei campanili

14,6 km 1:30 h 473 mt 473 mt

BICI CONSIGLIATA | BEST BIKE DIFFICOLTÀ | DIFFICULTY

TREKKING BIKE E-BIKE

PUNTO DI PARTENZA | STARTING POINT Stellanello

Tappe | Stages

Stellanello | Villarelli | Giorni | Borgosasso | Bova | Caccia | Armati

Profilo altimetrico | Elevation profile

Il percorso | The route

Facile tour attraverso i caratteristici e unici borghi della Val Merula dove il tempo sembra essersi fermato.

An easy tour across the typical villages of Val Merula, where time seems to have stopped.

6 Oliveti

17 km 2:00 h 418 mt 418 mt

BICI CONSIGLIATA | BEST BIKE DIFFICOLTÀ | DIFFICULTY

TREKKING BIKE E-BIKE

PUNTO DI PARTENZA | STARTING POINT Stellanello

Tappe | Stages

Stellanello | Villalunga | San Donnino | Testico | Durini | Conna | Caccia | Armati

Profilo altimetrico | Elevation profile

Il percorso | The route

Percorso ad anello intorno agli abitati di Stellanello e Testico percorrendo strade secondarie e osservando antichi oliveti.

A ring tour around Stellanello and Testico riding on secondary street admiring ancient olive groves.

14 Delle capre

1,7 km 5 mt 85 mt

BICI CONSIGLIATA | BEST BIKE DIFFICOLTÀ | DIFFICULTY

E-BIKE FULL ENDURO

Tappe | Stages

Sentiero del Cornubo | Andora

Profilo altimetrico | Elevation profile

15 Castello

1,5 km 1 mt 117 mt

BICI CONSIGLIATA | BEST BIKE DIFFICOLTÀ | DIFFICULTY

E-BIKE FULL ENDURO

Tappe | Stages

Sentiero del Cornubo | Castello di Andora

Profilo altimetrico | Elevation profile

16 La digos

3,6 km 68 mt 250 mt

BICI CONSIGLIATA | BEST BIKE DIFFICOLTÀ | DIFFICULTY

E-BIKE FULL ENDURO

Tappe | Stages

Poggio Brea | Cantalupo | Costa Marina | Andora

Profilo altimetrico | Elevation profile

17 La barca

0,9 km 0 mt 123 mt

BICI CONSIGLIATA | BEST BIKE DIFFICOLTÀ | DIFFICULTY

E-BIKE FULL ENDURO

Tappe | Stages

Campo sportivo Lagoiuglia | Andora

Profilo altimetrico | Elevation profile

18 Antenne

1,2 km 6 mt 146 mt

BICI CONSIGLIATA | BEST BIKE DIFFICOLTÀ | DIFFICULTY

E-BIKE FULL ENDURO

Tappe | Stages

Colle di Cervo | Colle Castelforato | Capo Mimosa

Profilo altimetrico | Elevation profile

TRAIL

19 Hush

1,2 km 1 mt 158 mt

BICI CONSIGLIATA | BEST BIKE DIFFICOLTÀ | DIFFICULTY

E-BIKE FULL ENDURO

Tappe | Stages

Capomele | Andora

Profilo altimetrico | Elevation profile

20 Mulino a vento

2,8 km 5 mt 247 mt

BICI CONSIGLIATA | BEST BIKE DIFFICOLTÀ | DIFFICULTY

E-BIKE FULL ENDURO

Tappe | Stages

Conna | Molino case nuove

Profilo altimetrico | Elevation profile

21 San Rocco

2,3 km 0 mt 279 mt

BICI CONSIGLIATA | BEST BIKE DIFFICOLTÀ | DIFFICULTY

E-BIKE FULL ENDURO

Tappe | Stages

Colle di Cervo | Cervo

Profilo altimetrico | Elevation profile

22 Kinder

2,6 km 0 mt 295 mt

BICI CONSIGLIATA | BEST BIKE DIFFICOLTÀ | DIFFICULTY

E-BIKE FULL ENDURO

Tappe | Stages

Strada Crocetta | Andora

Profilo altimetrico | Elevation profile

23 Caramello

2,1 km 0 mt 327 mt

BICI CONSIGLIATA | BEST BIKE DIFFICOLTÀ | DIFFICULTY

E-BIKE FULL ENDURO

Tappe | Stages

Strada Crocetta | Andora

Profilo altimetrico | Elevation profile

MTB

7 Sentiero arancio

10 km 1:00 h 328 mt 328 mt

BICI CONSIGLIATA | BEST BIKE DIFFICOLTÀ | DIFFICULTY

MTB E-MTB

PUNTO DI PARTENZA | STARTING POINT Andora

Tappe | Stages

Andora | Colla Micheri | Poggio Brea Strada Metanodotto | Andora

Profilo altimetrico | Elevation profile

Il percorso | The route

Si sale fino a Poggio Brea dove si può ammirare uno dei panorami più belli della Liguria passando da Colla Micheri.

8 Sentiero azzurro

11,4 km 1:00 h 341 mt 341 mt

BICI CONSIGLIATA | BEST BIKE DIFFICOLTÀ | DIFFICULTY

MTB E-MTB

PUNTO DI PARTENZA | STARTING POINT Andora

Tappe | Stages

Via Mezzacqua | Colla Micheri | Castello di Andora Cantalupo | Strada Metanodotto

Profilo altimetrico | Elevation profile

Il percorso | The route

Un vero e proprio tuffo nella macchia mediterranea alla scoperta del territorio sopra Andora.

9 Sentiero rosso

9,3 km 1:00 h 437 mt 437 mt

BICI CONSIGLIATA | BEST BIKE DIFFICOLTÀ | DIFFICULTY

MTB E-MTB

PUNTO DI PARTENZA | STARTING POINT Andora

Tappe | Stages

Andora | Rollo | Colle di Cervo | Conna

Profilo altimetrico | Elevation profile

Il percorso | The route

Percorso che collega Andora a Conna attraverso il versante del Monte Chiappa.

10 Sentiero verde

4,3 km 00:30 h 174 mt 174 mt

BICI CONSIGLIATA | BEST BIKE DIFFICOLTÀ | DIFFICULTY

MTB E-MTB

PUNTO DI PARTENZA | STARTING POINT Andora

Tappe | Stages

Andora | Colla Micheri | Via Mezzacqua

Profilo altimetrico | Elevation profile

Il percorso | The route

Percorso ad anello verso Colla Micheri e Capomele e discesa lungo antichi sentieri per rientrare verso Andora.

11 Evoluzione

19 km 2:00 h 474 mt 474 mt

BICI CONSIGLIATA | BEST BIKE DIFFICOLTÀ | DIFFICULTY

MTB E-MTB

PUNTO DI PARTENZA | STARTING POINT Andora

Tappe | Stages

Andora | Conna | Colle di Cervo | Rollo

Profilo altimetrico | Elevation profile

Il percorso | The route

Bellissimo tour mtb per chi è alla ricerca di sentieri e single tracks dove divertirsi e mettere alla prova le proprie capacità tecniche.

12 All mountain Stellanello

23,7 km 3:00 h 850 mt 850 mt

BICI CONSIGLIATA | BEST BIKE DIFFICOLTÀ | DIFFICULTY

MTB E-MTB

PUNTO DI PARTENZA | STARTING POINT Stellanello

Tappe | Stages

Stellanello | Testico | Monte Ceresa | Borgosasso | Villarelli

Profilo altimetrico | Elevation profile

Il percorso | The route

Solita alla conquista del Monte Ceresa per godere di un territorio davvero magico. Il rientro viene effettuato passando per Stellanello attraverso i borghi storici.

MTB RACE TRACK

13 Mirko Celestino

36,7 km 4:00 h 913 mt 913 mt

BICI CONSIGLIATA | BEST BIKE DIFFICOLTÀ | DIFFICULTY

MTB E-MTB

PUNTO DI PARTENZA | STARTING POINT Andora

Tappe | Stages

Andora | Conna | Villarelli | Deghi | Tigorella | Giancardi

Profilo altimetrico | Elevation profile

Il percorso | The route

Un percorso tracciato da Mirko Celestino, con caratteristiche tecniche di un vero e proprio percorso da gara mtb.

EPIC TRAIL

24 Skywalker

5,1 km 162 mt 162 mt

BICI CONSIGLIATA | BEST BIKE DIFFICOLTÀ | DIFFICULTY

E-BIKE FULL ENDURO

Tappe | Stages

Conna | Cresto Monte Chiappa | Colle di Cervo | Capo Mimosa

Profilo altimetrico | Elevation profile

Il percorso | The route

Da Conna si guadagna il crinale e ci si fonda verso il mare lungo i quali territorio, natura e fondo continuano a cambiare man mano che si scende.

25 Tecci

7,8 km 109 mt 109 mt

BICI CONSIGLIATA | BEST BIKE DIFFICOLTÀ | DIFFICULTY

E-BIKE FULL ENDURO

Tappe | Stages

Conna | Monte Banda | Poggio Carmo | Andora

Profilo altimetrico | Elevation profile

Il percorso | The route

Decisamente il trail più bello di questo bike area. 8km di discesa lungo i quali territorio, natura e fondo continuano a cambiare man mano che si scende.

LEGENDA | LEGEND

TIPOLOGIA PERCORSO | ROUTE TYPE

- N° FACILE EASY
- N° MEDIO MEDIUM
- N° IMPEGNATIVO DEMANDING
- N° DIFFICILE HARD

DIFFICOLTÀ | DIFFICULTY

- FACILE EASY
- IMPEGNATIVO DEMANDING
- MEDIO MEDIUM
- DIFFICILE HARD

CARATTERISTICHE | FEATURES

- ← LUNGHEZZA DISTANCE
- ↻ TEMPO MEDIO PERCORRENZA AVERAGE BEING TIME
- ↕ DISINVELLO SALITA DOWN
- ↕ DISINVELLO DISCESA DROP

SHARE THE TRAILS

Rispetta gli altri utenti rallenta e comunica il tuo arrivo

Rispetta la natura non lasciare tracce o rifiuti

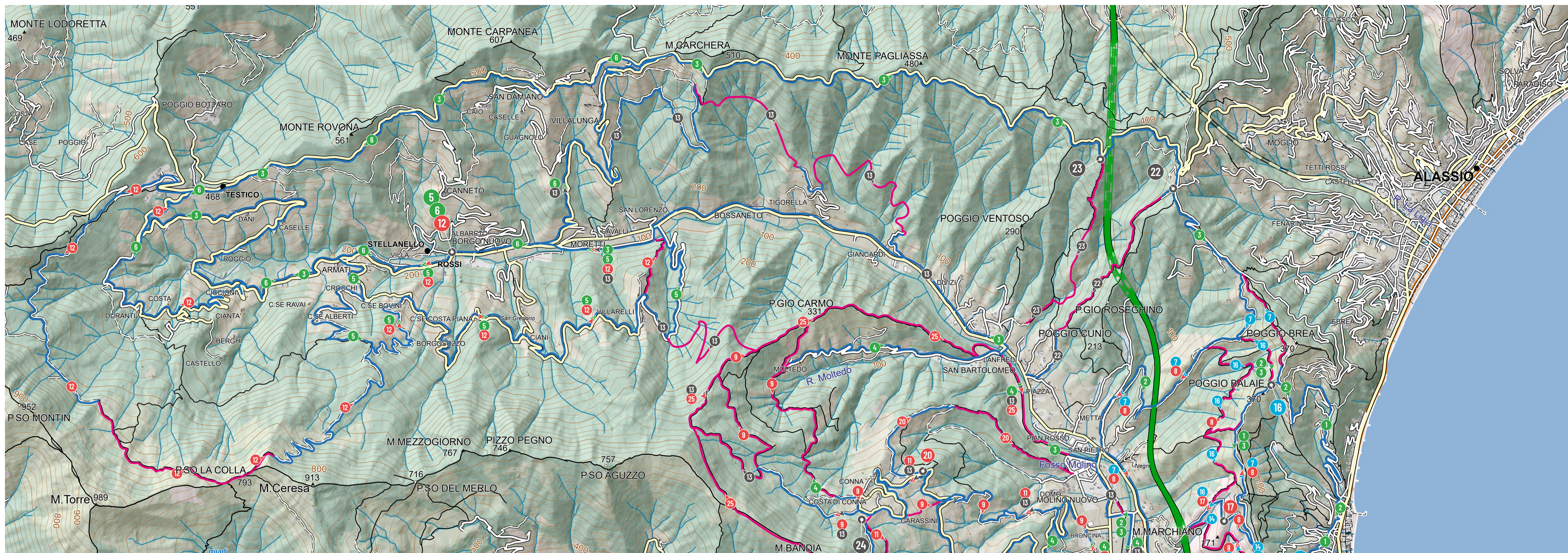
I single trails sono condivisi con gli escursionisti che hanno la precedenza sul biker

SHARE THE TRAILS

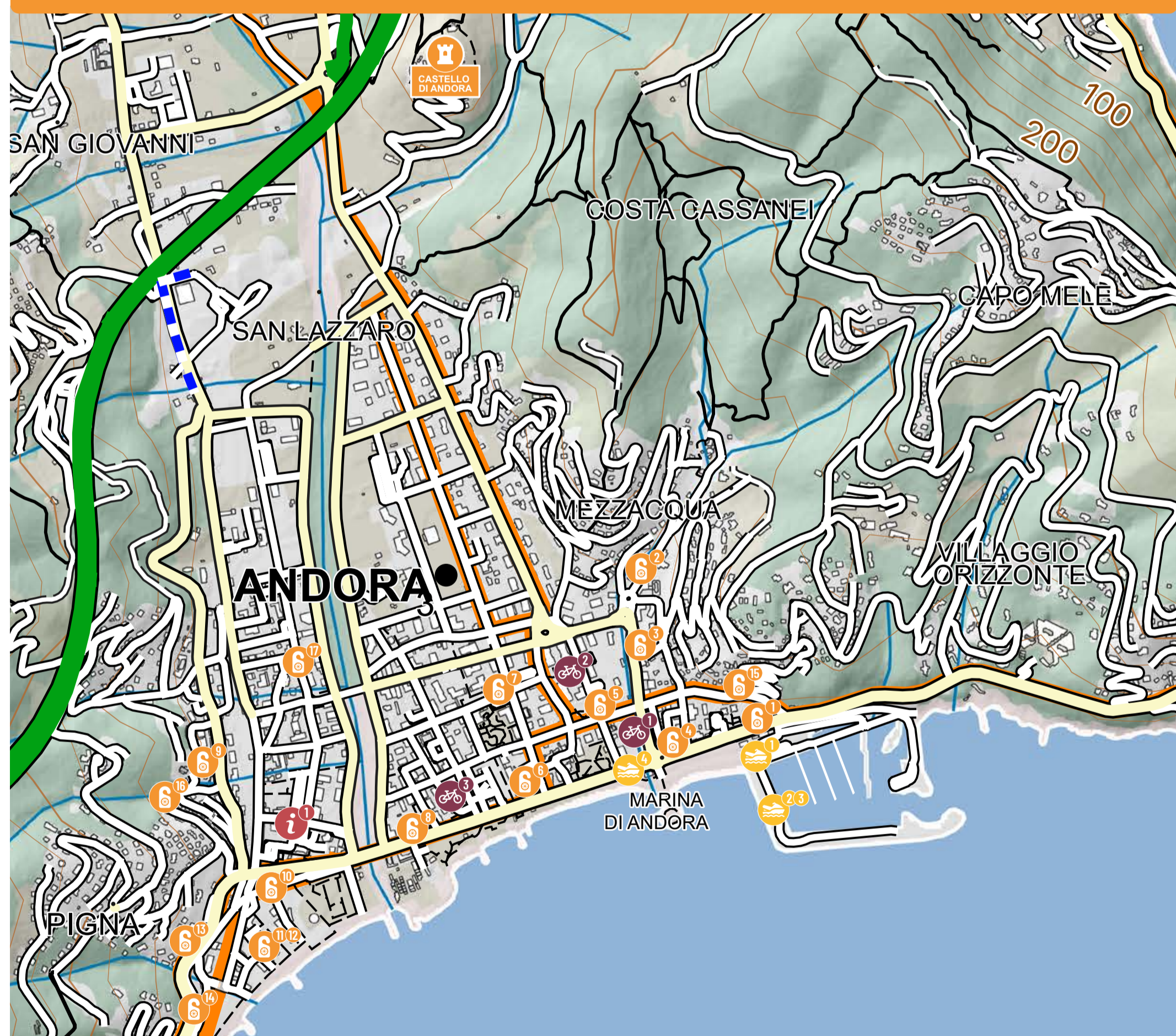
- Respect all the trail users slow down and warn when passing
- Respect the land and the wildlife, leave no track
- The single trails are shared with excursionists therefore hikers must give way to them

IT EN

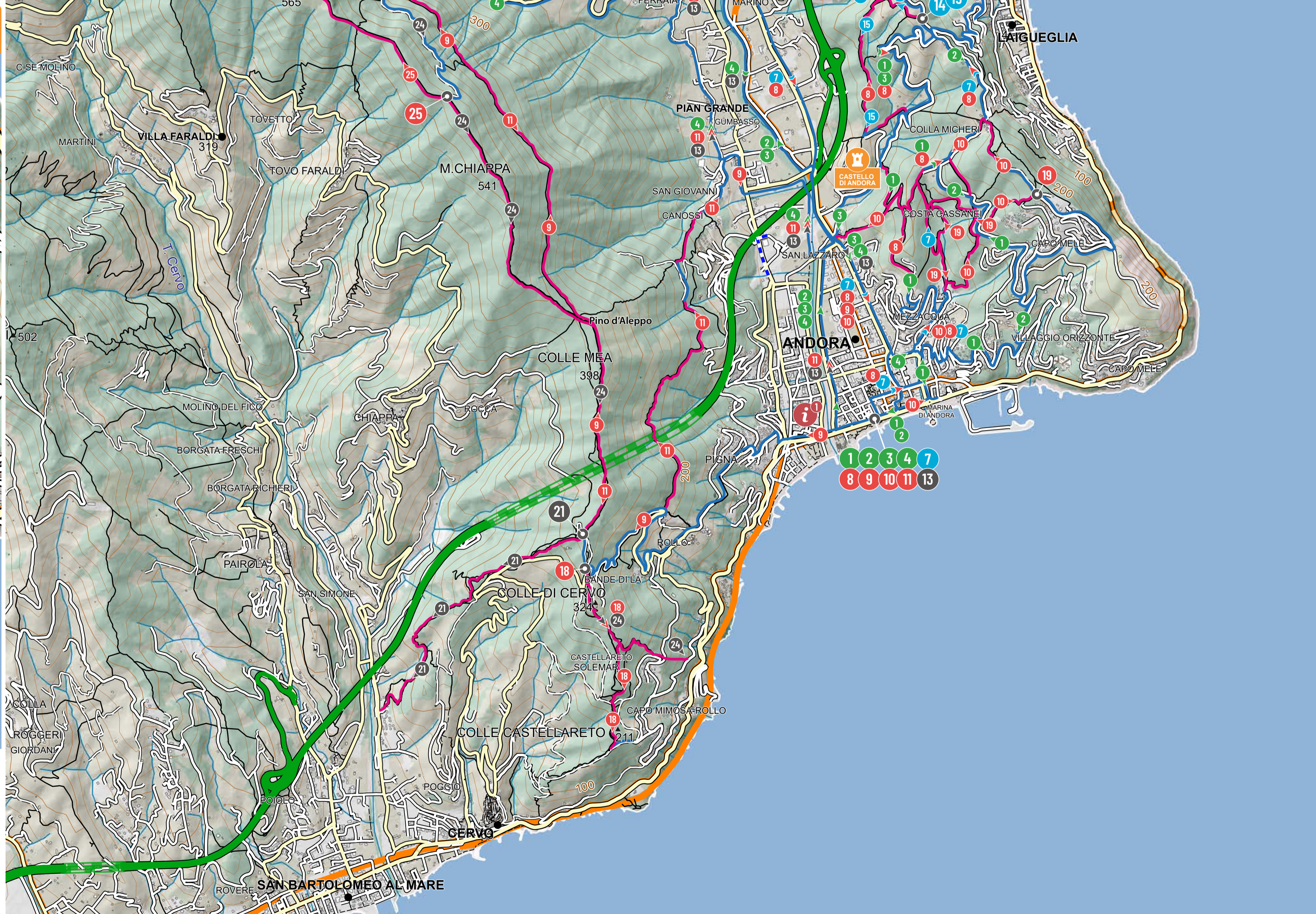
Andora.it BIKE THEATRE map



PUNTI DI INTERESSE | POINTS OF INTEREST



- Hotel**
 - 1 Hotel Garden *** www.hotelgardianandora.com
 - 2 Hotel i due Gabbiani *** www.duegabbiani.it
 - 3 Residence La Palma *** www.lapalmaresidence.it
 - 4 Hotel Mareasco *** www.hotelmareasco.com
 - 5 Hotel Nello *** www.hotelnello.com
 - 6 Residence Amici *** www.residenceamici.com
 - 7 Hotel Jole ** www.hoteljole.com
 - 8 Residence Villa Sara ** www.residencevillasara.com
 - 9 Hotel Liliana *** www.hoteliliana.it
 - 10 Hotel Galleano *** www.hotelgalleano.com
 - 11 Hotel Lungomare **** www.hotellungomare.it
 - 12 Hotel al Mare ** www.hotelalmare.it
 - 13 Hotel San Marco ** sanmarcoandora@libero.it
 - 14 Hotel Trieste *** www.triestehotel.it
 - 15 Hotel la Pineta *** www.albergo-pineta.it
 - 16 Residence il Poggio ** www.poggioreidence.com
 - 17 Residence San Francisco ** www.residence-sanfrancisco.it
- Bike point**
 - 1 Rodman Bikes Andora +39 347 242 1261
 - 2 Kabe Bike Store +39 0182 639207
 - 3 Celebike +39 0182 85080
- Water sport**
 - 1 Circolo nautico Andora (scuola vela) www.andora.na1 +39 0182 89548
 - 2 Andora Match Race (scuola vela) www.andoramatchrace.org +39 348 690 6495
 - 3 Sport 7 Diving Club www.sport7.it +39 335 750 1393
 - 4 Cinghiale Marino Surf Club www.cinghialemarino.com +39 349 686 3042
- Info point**
 - 1 Ufficio Informazioni e accoglienza turistica | Palazzo Tagliarero Largo Milano, 2 www.palazzotagliarero.it +39 0182 881004



LEGENDA | LEGEND

N° PERCORSO ROUTE NUMBER	DIREZIONE DIRECTION	PUNTO DI PARTENZA STARTING POINT	TRACCIA ROUTE	PUNTI DI INTERESSE POINTS OF INTEREST
FACILE EASY	FACILE EASY	FACILE EASY	TOUR MTB	HOTEL BIKE FRIENDLY
IMPIGNATIVO DEMANDING	IMPIGNATIVO DEMANDING	IMPIGNATIVO DEMANDING	TRAIL	INFO POINT
MEDIO MEDIUM	MEDIO MEDIUM	MEDIO MEDIUM		WATER SPORT
DIFFICILE HARD	DIFFICILE HARD	DIFFICILE HARD		CASTELLO CASTLE

ANDORA BIKE THEATRE



ANDORA BIKE THEATRE is the location in Liguria where every day of the year you can experience the great spectacle of nature along 280 km of routes as protagonists. The main characters are the sea and the two wheels immersed in a unique setting of its kind. The ideal place to combine sea and passion for biking.

Here you can discover the fantastic hinterland of the Municipality of Andora and appreciate the most beautiful and less known views, fresh valleys, olive groves, characteristic villages and a nature that gives its best in all seasons.

Andora Bike Theatre offers:

- 6 easy cycling routes suitable for everyone;
- 6 percorsi cicloturistici facili e adatti a tutti;
- 5 tour mountainbike;
- 5 tour mountainbike;
- 1 race track mountainbike firmato da Mirko Celestino;
- 10 trail per testare le escursioni della vostra bike enduro;
- 2 epic trail unici e infiniti;
- 2 centri bike noleggio e officina.

Presso i centri bike del territorio potrete noleggiare bici di ultima generazione, avere tutta l'assistenza necessaria oltre a farvi consigliare il percorso adatto a voi e a prenotare una guida mtb. Gli Hotel bike friendly sapranno poi accogliervi al meglio e garantirvi una vacanza outdoor tra mare e montagna che non vi dimenticherete facilmente.

Qui potrete scoprire il fantastico entroterra del Comune di Andora e apprezzarne gli scorci più belli e meno conosciuti. Fresche vallate, uliveti, borghi caratteristici e una natura che da il meglio in tutte le stagioni.

COME ARRIVARE | HOW TO REACH US

In aereo | By plane
Genova (115 h) - Nizza (130 h) - Cuneo (200 h)

In auto | By car

In treno | By train
La stazione ferroviaria di Andora è posta sulla linea Genova Ventimiglia, ed è servita da treni regionali e regionali veloci. The Andora Railway station is placed on the Genova Ventimiglia line and is served by regular and fast regional trains.

Arrivando da Milano è possibile prendere la A7 fino a Genova per poi proseguire sulla A10 in direzione Ventimiglia. Oppure il sud prendere la A7 in direzione Genova, immettersi sulla A26 Genova - Gravello, in direzione Genova e poi proseguire sulla A10 in direzione Ventimiglia.

Arrivando da Torino prendere l'autostrada A5 in direzione Savona e proseguire sulla A10 in direzione Ventimiglia.

Arrivando da La Spezia prendere l'autostrada A12 fino a Genova e proseguire sulla A10 in direzione Ventimiglia.

Arrivando da Nizza, al confine di Stato prendere sulla A10 in direzione Genova.

From Milan is possible to take the A7 highway to Genova, then continue on A10 direction Ventimiglia. Otherwise it is possible to take A7 direction Genova, get onto the A26 Genova-Gravello direction Genova, and then continue on A10 direction Ventimiglia.

From Torino take the A5 highway to Savona and then continue on A10 direction Ventimiglia.

From La Spezia take the A12 highway to Genova and then continue on A10 direction Ventimiglia.

From Nizza, at the border continue on A10 direction Genova.

SCARICA I GPX | DOWNLOAD GPX

Naviga tra le mappe di Komoot e scopri la nostra raccolta del Bike Theatre di Andora.

Browse the Komoot maps and discover our collection of Andora Bike Theatre.

[Google Play](https://play.google.com/store/apps/details?id=com.komoot.android) [App Store](https://apps.apple.com/it/app/komoot/id1047442442)

PERCORSI E TRAILS | TOURS & TRAILS

- | | | |
|---------------------|-----------------------------|-------------------|
| 1 Capomele | 10 Sentiero verde | 19 Hush |
| 2 Promontorio | 11 Evoluzione | 20 Mulino a vento |
| 3 Valmerula classic | 12 All mountain Stellanello | 21 San Rocco |
| 4 Rio Moltedo | 13 Mirko Celestino | 22 Kinder |
| 5 Dei campanili | 14 Delle capre | 23 Caramello |
| 6 Oliveti | 15 Castello | 24 Skywalker |
| 7 Sentiero arancio | 16 La digos | 25 Tecci |
| 8 Sentiero azzurro | 17 La barca | |
| 9 Sentiero rosso | 18 Antenne | |

SHARE THE TRAILS

Rispetta gli altri utenti rotella e comunica il tuo arrivo. Rispetta la natura non lasciare tracce o rifiuti.

single trails sono condivisi con gli escursionisti che hanno la precedenza sui bikers.

Respect all the trail users slow down and warn when passing. Respect the land and the wildlife, leave no trace.

The single trails are shared with escursionists therefore bikers must give way to them.

EMERGENCY

112

Numero unico emergenze

Per qualsiasi emergenza chiama il 112, comunica la tua posizione usando i punti sulla mappa.

For any emergency call 112, communicate your location by using the referral points on the map.